

サーバー変更 参考：[複数のパソコンで使う](#)、[別のパソコンで使う](#)、[サーバーを変える](#)

複数のパソコンで使用する場合、サーバーパソコンを変更するときにおこないます

らくほんライセンスはデータ単位です。ひとつのライセンスで複数をサーバーパソコンとすることはできません。サーバーを移したときは、元のパソコンの SQL Server はアンインストールして、新しいサーバーパソコンをサーバーに指定して使用してください。

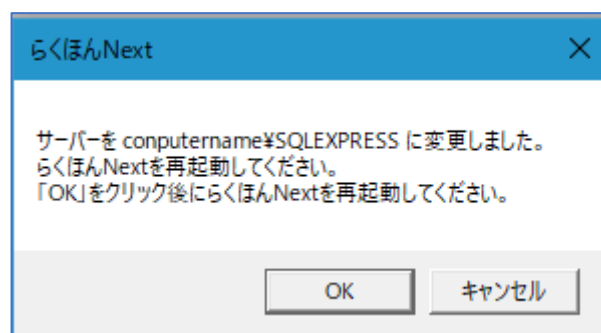
※ この処理をする前に、新しいサーバーパソコンにデータを移してください。その手順は[サーバーを変える](#)を読んでください。

1. メニューバーの「サーバー変更」を選ぶと、右図のように、変更後のサーバー名を指定する画面が表示されます。



新しくサーバーにするパソコン名のあとに「#SQLEXPRESS」と入力しOK ボタンを押します。

2. サーバー名に間違いがない場合は、右図のように表示されます。OK ボタンを押します。



3. らくほん Next を再起動し、メニューバーのヘルプタブのバージョン情報を選び、サーバー名が変更した名前になっているかを確認してください。

