

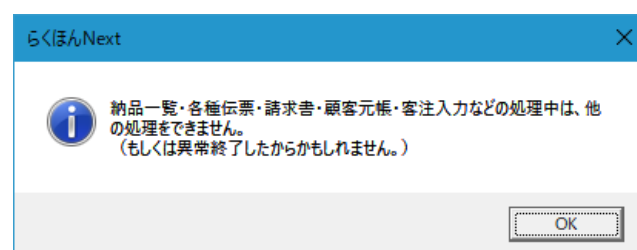
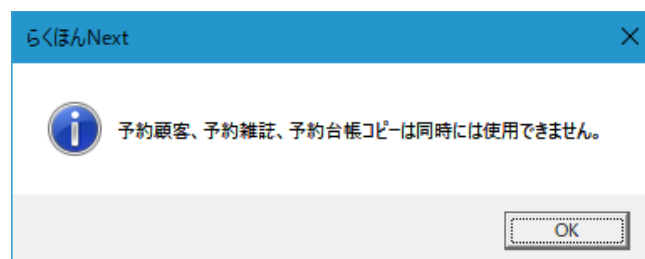
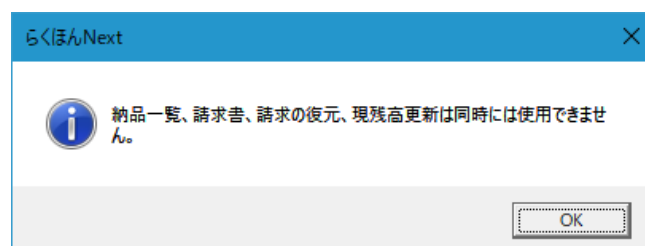
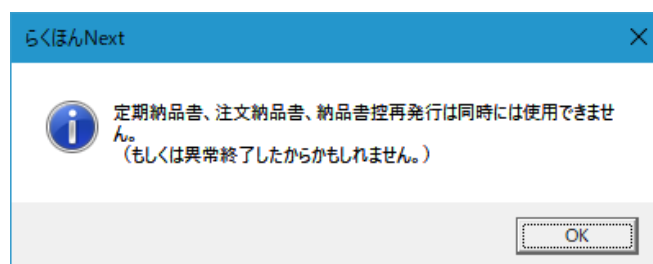
「・・・は同時には使用できません」

らくほんNextのメニューバーからメニュー(処理)をクリックしたとき、「・・・は同時には使用できません。」というメッセージが表示されたとき。

- 関連する処理は同時に開くことは出来ません。

同時にできないメニューの組み合わせ

定期納品書、注文納品書、納品書控再発行
納品一覧、請求書、請求の復元、現残高更新
入金入力、値引入力、初期繰越額
予約顧客、予約雑誌、予約台帳コピー
入荷入力、売上入力、移動入力、返品入力
納品一覧、請求書、請求の復元、現残高更新、売掛一覧表、顧客元帳、顧客種別、請求グループ、未入金一覧、売掛初期化、繰越額入力、客注入力



同時に開いていないのに、このメッセージが表示される時 → [処理中クリア](#)