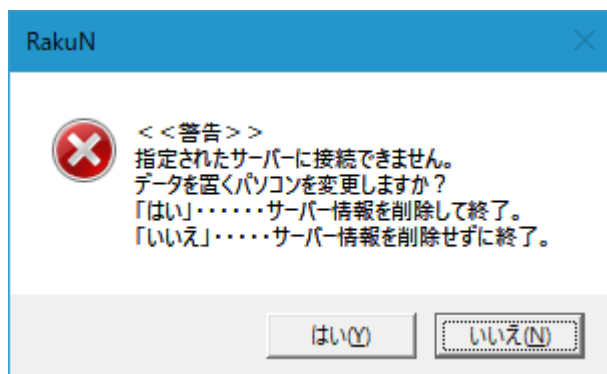
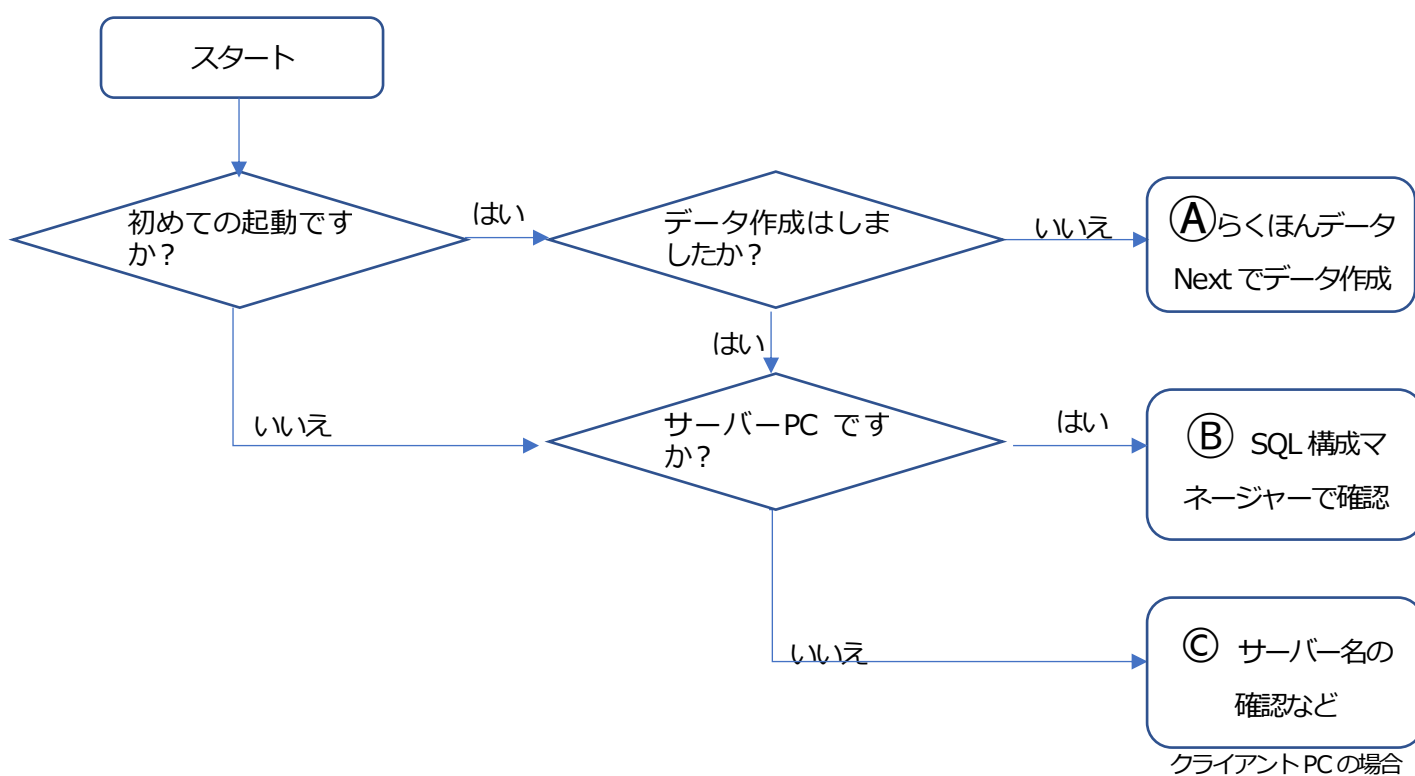


指定されたサーバーに接続できません

らくほんNext を起動したとき、このメッセージが表示されたら・・・



つぎのうち、どれですか？



A らくほんデータ Next でデータ作成

最初にくるほんデータ Next でデータを作成しないと起動できません。「初めての起動 (初めてらくほんを使う)」をみて、新規データ作成をおこなってください

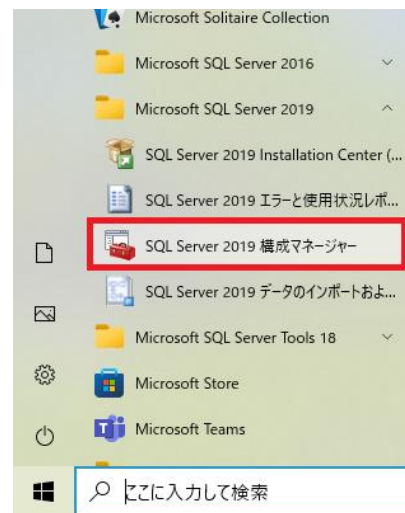
B SQL 構成マネージャーで確認

SQL 構成マネージャーを開いて SQL Server が起動しているかを確認してください。

1. SQL 構成マネージャーの起動

スタートメニュー（デスクトップの左下にあるボタン）をクリックし、Microsoft SQL Server OOOO のいずれかの中に「SQL Server OOOO 構成マネージャー」がないか探す

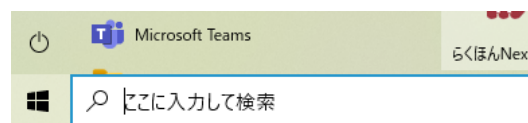
インストールした SQL Server のバージョンにより OOOO は異なります。2014, 2016, 2017, 2019 のいずれかです。



スタートメニューに「SQL Server 構成マネージャー」がないとき

(2019 以外ではスタートメニューにないことが多いです)

デスクトップの左下の「ここに入力して検索」のところに、下記の「SQLServerManagerOO.msc」と入力し Enter キーを押す。(例: SQL Server 2014 なら「SQLServerManager12.msc」)



SQL Server 2019 → SQLServerManager15.msc

SQL Server 2017 → SQLServerManager14.msc

SQL Server 2016 → SQLServerManager13.msc

SQL Server 2014 → SQLServerManager12.msc

もしくはエクスプローラで、C:\Windows\SysWOW64 か、C:\Windows\System32 を探す

2. SQL 構成マネージャーが起動したら

①. 左側で「SQL Server のサービス」を選択

②. 名前「SQL Server (SQLEXPRESS)」が「実行中」になっているかを確認。もし「停止」となっていたら、その行をマウスで右クリックする

③. 表示された中から「開始」を選ぶ（左クリック）

④. 同様に、名前「SQL Server Browser」が「停止」なっていたら「実行中」にする



正常な状態	名前	都道府県	開始モード
	SQL Server (SQLEXPRESS)		実行中
	SQL Server エージェント		停止
	SQL Server Browser		実行中

㉓ クライアント PC から繋がらないとき

クライアント PC で起動できないときは次の点を確認してください

- サーバー名が間違っていないですか？

サーバー名は、サーバー PC のコンピュータ名のあとに、
¥SQLEXPRESS です

例：サーバー PC コンピュータ名=DESKTOP-PC



入力するサーバー名=DESKTOP-PC¥SQLEXPRESS

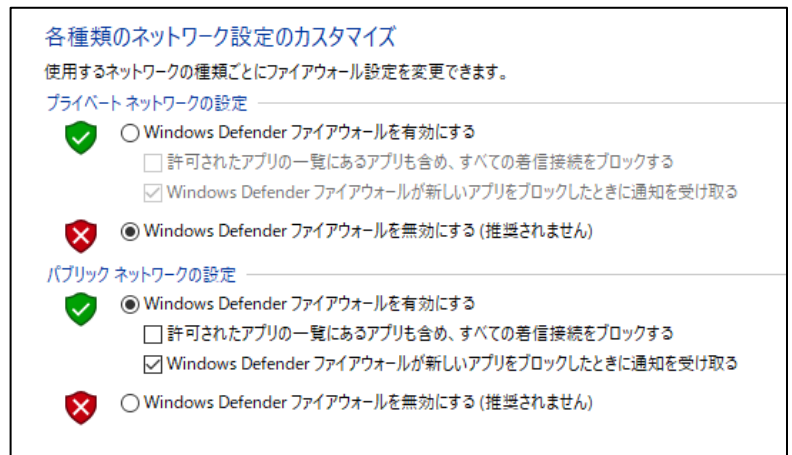


- サーバー PC の Windows ファイアウォールは無効になっていますか？

確認と設定方法

1. 「スタート」 → 「Windows システムツール」 → 「コントロールパネル」の順にクリックします。
2. 「システムとセキュリティ」をクリックします。 ...
3. 「Windows Defender ファイアウォール」をクリックします。
4. 画面左側の「Windows ファイアウォールの有効化または無効化」をクリックします。
5. 「プライベートネットワークの設定」 → 「Windows Defender ファイアウォールを無効にする」を選ぶ

セキュリティソフト（ノートン、マカフィー、ウイルスセキュリティなど）がインストールされていると、この方法では無効にできない場合があります。
また、ファイアウォールを無効にしても、セキュリティソフトによりブロックされることもあります



- サーバー PC と LAN が繋がっていますか？

ルーターが別系統だと繋がりません。また、ルーター・ハブの設定により繋がらないこともあります

- ネットワークの設定をいじっていませんか？

たとえば、TCP/IP を無効にしたりすると接続できません。

- SQL 構成マネジャーを開いて

➢ SQL Server のサービス → SQL Server Browser が「実行中」になっていますか？

「停止」だったら、起動し自動開始に設定。

➢ SQL Server ネットワークの構成 → SQLEXPRESS のプロトコル → TCP/IP が「有効」になっていますか？

「無効」なら「有効」に設定

- コントロールパネル → ネットワークと共有センター → ネットワークに「プライベートネットワーク」が存在しますか？

