

複数のパソコンで使う

らくほんNext をパソコン 1 台で使用

シンプルな方法ですが、スタッフが多いお店は下の方法も考えられたらどうでしょう

らくほんNext と SQL Server をインストール



らくほんNext を複数のパソコンで使用

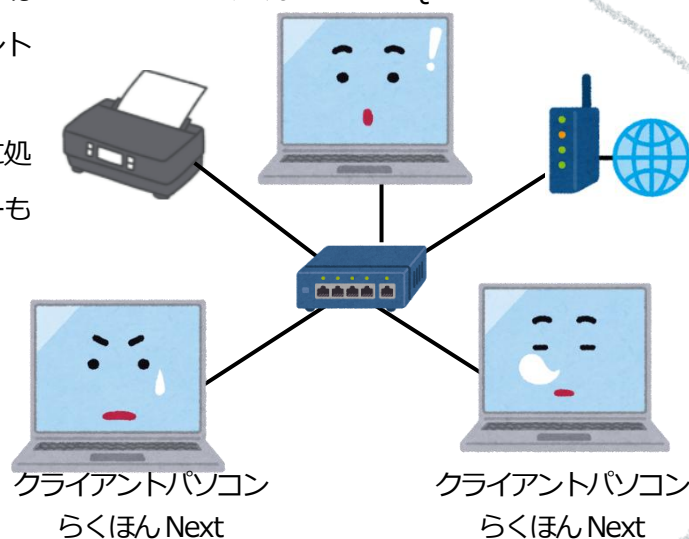
複数のパソコンを LAN でつないで、サーバーパソコンにはらくほんNext と SQL Server を、その他のクライアントパソコンにはらくほんNext をインストール

納品書発行などのメニューは複数のパソコンから同時に処理できます（請求書発行など同時処理できないメニューもあります）

無線 LAN でも使用できますが、安定性の面で有線をお勧めします。

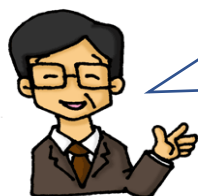
らくほんNext のライセンスはデータ単位ですので、同じデータに接続するのであれば、ライセンス料金は変わりません。

サーバーパソコン
らくほんNext と SQL Server



サーバーパソコンの設定

らくほんNext の設定・使い方は、1 台だけで使用する場合と同じです



次のページの「Windows ファイアウォールを無効にする」を参考にして、Windows ファイアウォールを無効に設定してください。

ファイアウォールが有効だとクライアント PC から接続できません。

セキュリティソフト（ノートン等）の設定によってはファイアウォールを無効にしても接続できない場合があります



クライアントパソコンの設定

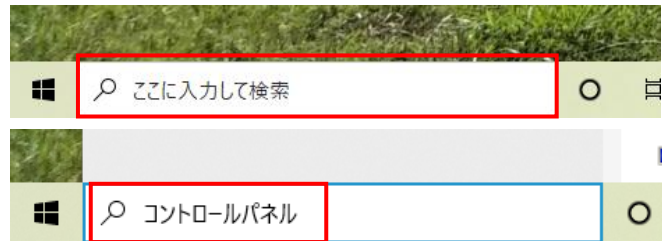
インストール後にらくほんNext を起動する前にサーバーの設定をおこないます

3 ページの「クライアント PC からのサーバー設定」を見てサーバー設定をおこなってください



Windows ファイアウォールを無効にする方法

1. パソコン画面左下のタスクバーの「ここに入力して検索」の欄に「コントロールパネル」と入力して Enter キーを押す



2. コントロールパネルが開いたら「システムとセキュリティ」をクリック



3. 「Windows Defender ファイアウォール」をクリック



4. 左メニューの「Windows Defender ファイアウォールの有効化または無効化」をクリック



5. プライベートネットワークの設定の「Windows Defender ファイアウォールを無効にする」にチェック (パブリックネットワークは変えませんが)
- その画面したの「OK」キーを押して終了します。



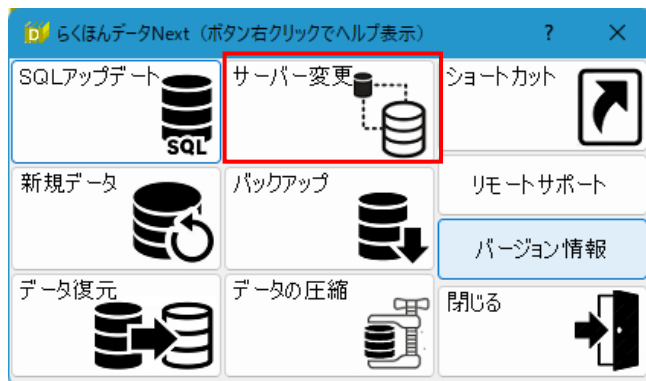
セキュリティソフト (ノートン、ウイルスバスター等) が入っているとこの方法では無効にできない場合があります。

クライアント PC からのサーバー設定

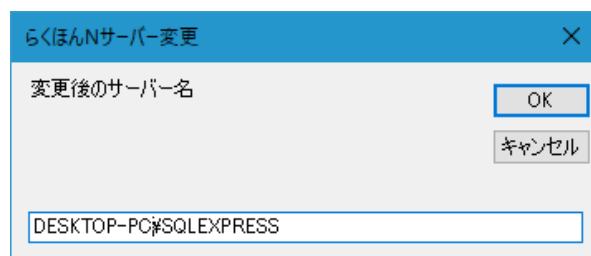
1. デスクトップにある「らくデータNext」のアイコンをダブルクリックします。



2. [らくほんデータNext](#) メニューの「サーバー変更」を選びます。



3. 「変更後のサーバー名」と書かれた入力画面が開きます。
サーバーパソコン名のあとに「¥SQLEXPRESS」と入力します。

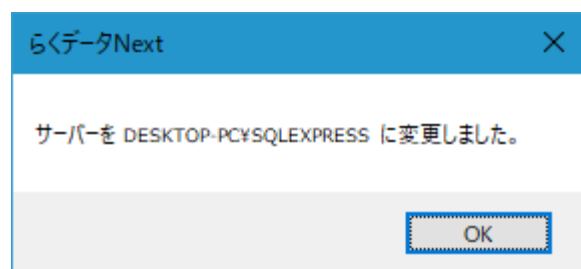
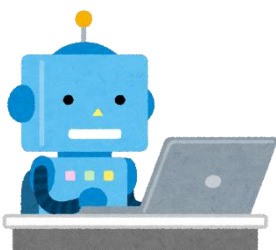


サーバーパソコン名の調べ方は次のページ「サーバーのパソコン名の調べ方」をご覧ください。



4. 「サーバーを〇〇〇〇¥SQLEXPRESS に変更しました」と表示されます。

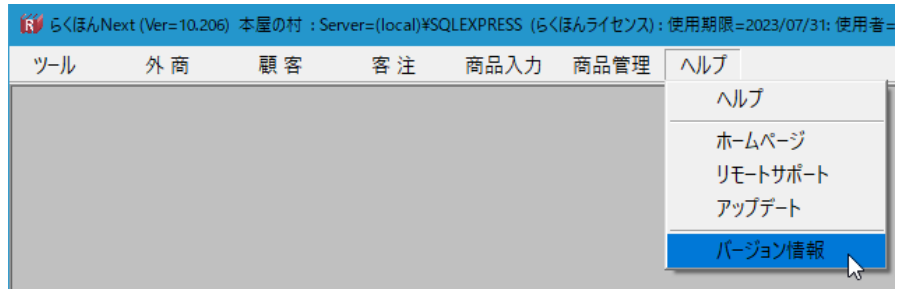
参考：[指定されたサーバーに接続できません](#)



サーバーのパソコン名の調べ方

サーバーパソコンでらくほんNext を起動できるようにした後の方法

1. らくほんNextのメニューバー → ヘルプ → 「バージョン情報」をクリック



2. バージョン情報画面が開きます。
その中に「パソコン名: OOOOOO」と表示されます。
図の場合のパソコン名は「DESKTOP-Rakuhon」です

まだ、サーバーPCでらくほんNext を起動できない場合は、Google 等の検索サイトで「パソコン名の調べ方」で調べると表示されます。

