

## ラクセットガイド システム B 編

このラクセットガイドでは、ラクプロⅡ・ラク POS・POS管理(ラク WebData、ラクリードも使用可能)を利用する場合で、ラク POS を使用するパソコンの設定方法を解説します。

ラク POS パソコンの設定の前に、ラクプロⅡ・POS管理のパソコンの設定をすませておいて下さい。

「ラクセットガイドシステム A 編」参照

### 1. ラクプロⅡデータのコピー

ラクセットの設定を行う前に、ラクプロⅡのパソコンからラクプロⅡのデータファイルをラク POS のパソコンのインストールしたフォルダにコピーしてください。コピー方法は、CD-ROM メニューの **Readme**、もしくは **HP** <http://www.hon-shop.com/raku/support/siryou/> にある「別のパソコンでラクプロを使用する場合のデータファイルのコピー方法」を参考にしてください。

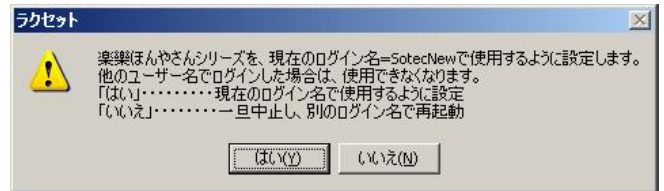
### 2. ラクセットの起動

パソコンのスタートボタンから、プログラム→ラクセットを選びます。

### 3. ログイン名の確認

初めてラクセットを起動するとき、右図のようにログイン名の確認画面が表示されます。楽楽ほんやさんシリーズは、決められたログイン名だけで使用できます。通常使用するログイン名でないときは、「いいえ」を押した後、ログイン名を変更してから、再度ラクセットを起動してください。

現在のログイン名でよければ「はい」を押します。

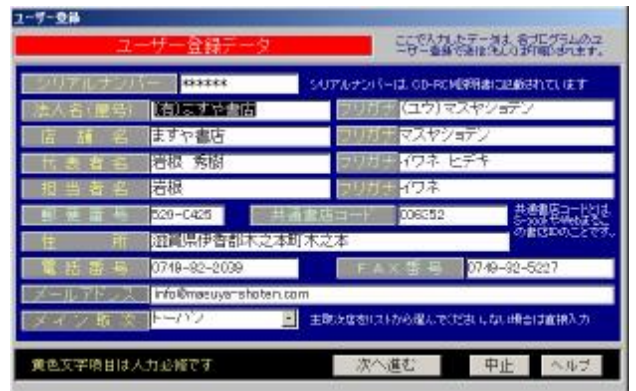


### 4. ユーザー登録 (シリアルナンバー入力)

別紙「楽楽ほんやさんシリーズ シリアルナンバー案内」をご覧になって、シリアルナンバーを入力してください。

シリアルナンバーが分からない方は連絡先までお知らせください。

注意:他の店のシリアルナンバーを入力しないでください。

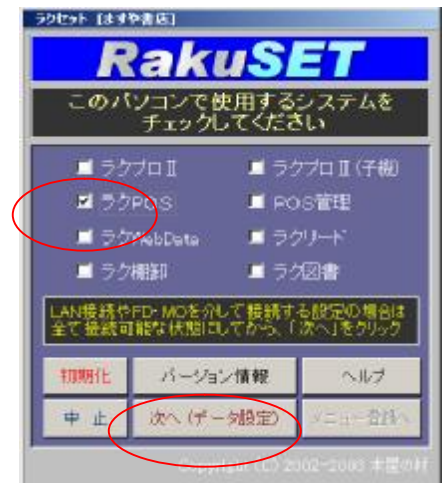


### 5. 使用するプログラムの選択

ラクセットのメニュー選択画面が開きます。「ラクPOS」にチェックします。

「次へ(データ設定)」ボタンを押します。

このときパスワード入力画面が表示されたら、**HONYANOMURA** と入力します。



## 6. ラク POS データファイルの選択

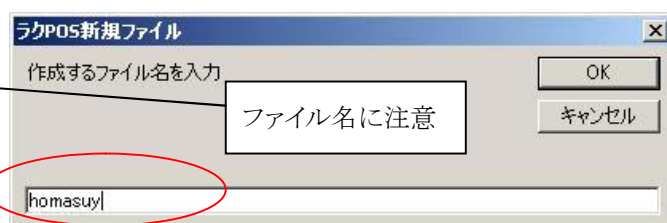
POSデータファイル選択画面が開きます。「次へ」ボタンを押します。



「新規に POS データを作成しますか？」の画面が表示されます。「はい」をクリックします。



「作成するファイル名を入力」と表示されます。1 でコピーしたラクプロ II のデータファイル名を入力します。たとえば、ラクプロのデータファイル名が **Honyasan2.mdb** ならば、**Honyasan2** と入力します。全角半角に注意して、おなじように入力して下さい。



「〇〇は存在しますが、新たに作成しますか？」と表示されます。「いいえ」を押します。



「RakuPOS のデータファイル 〇〇を作成しました」と表示されます。「OK」ボタンを押します。



## 7. POS→ラクプロ II のパソコン接続方法

ラクプロ II パソコンへの接続方法の設定画面が表示されます。次のいずれかから選択します。

- LAN 接続・・・8 に進む
- FD を介して・・・9 に進む
- MO を介して・・・10 に進む

POS 単独は選択しないでください。



## 8. LAN 接続の場合

「参照」ボタンを押します。

マイネットワークから、LAN 上のラクプロパソコンのデータを指定し、「開く」ボタンを押します。

LAN上のパスは絶対パスでおこないます。共有したフォルダには対応していません。

\\パソコン名\ドライブ名\フォルダ  
となるように設定してください。



指定したラクプロパソコンのパスが表示されます。

「次へ」ボタンを押します。11 に移ります。



## 9. FD を介しての場合

「FD を介して」にチェックすると、FD のドライブ名欄に、A と表示されます。

Aドライブでない場合は、「変更」ボタンの次に「参照」ボタンを押し、FDドライブ名を入力します。

「次へ」ボタンを押します。11 に進みます。



## 10. MO を介しての場合

「MO を介して」にチェックすると、パソコン内の記憶装置ドライブが表示されます。ドライブ名をアルファベット一文字で入力します。

「MO のドライブ名」欄に入力したドライブが表示されます。



## 11. メニュー登録

### メニューを作成する場所

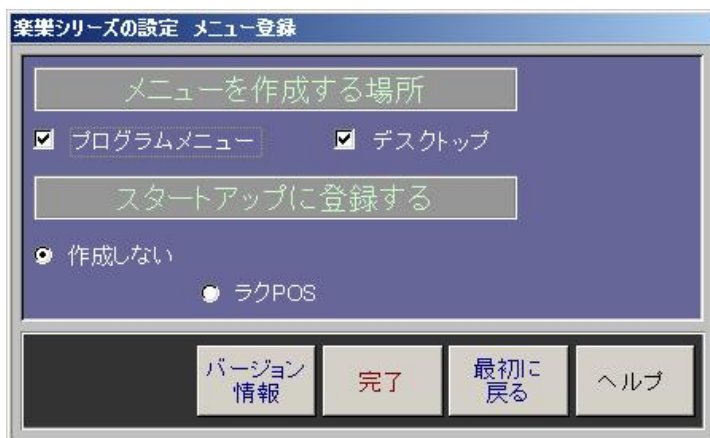
各プログラムの起動ショートカットを作成する箇所を設定します。(複数指定可能) 最低ひとつはチェックしてください。

- プログラムメニュー・・・パソコンのスタートボタンからプログラムの中に、ラク POS を起動するためのメニューを作成
- デスクトップ・・・パソコンのデスクトップにラク POS を起動するためのアイコンを作成

### スタートアップに登録する

ラク POS にチェックすると、パソコンを起動したときに自動的にプログラムが起動します。

以上で、インストールとセッティングは終了しました。



<http://www.hon-shop.com/raku/>

本屋の村

rakupro@hon-shop.com

本屋の村メンバー店 大阪府/甲川正文堂、ブックスふかだ、奈良県/久保弘文堂、庫書房、ジャパンプック、たつみ書店、滋賀県/三信堂、ますや書店

問合せ先 〒529-0425 滋賀県伊香郡木之本町木之本 1565 ますや書店 岩根秀樹

Tel 0749-82-2039 Fax 0749-82-5227 E-Mail honyanomura@hon-shop.com